

A photograph of a building with dark horizontal siding and white window frames. A long banner is stretched across the front. The left part of the banner is red with white text, and the right part is white with a red and white flag and blue text. In the foreground, a silver metal boat trailer with two wheels is parked on a paved area. A white text box is overlaid on the trailer, and another white text box is overlaid on the building's facade.

Kom aan boord!
www.roeienzeil.nl



BOTENWAGEN LADEN

Logica: Do's en Don'ts

Waarom deze leidraad?

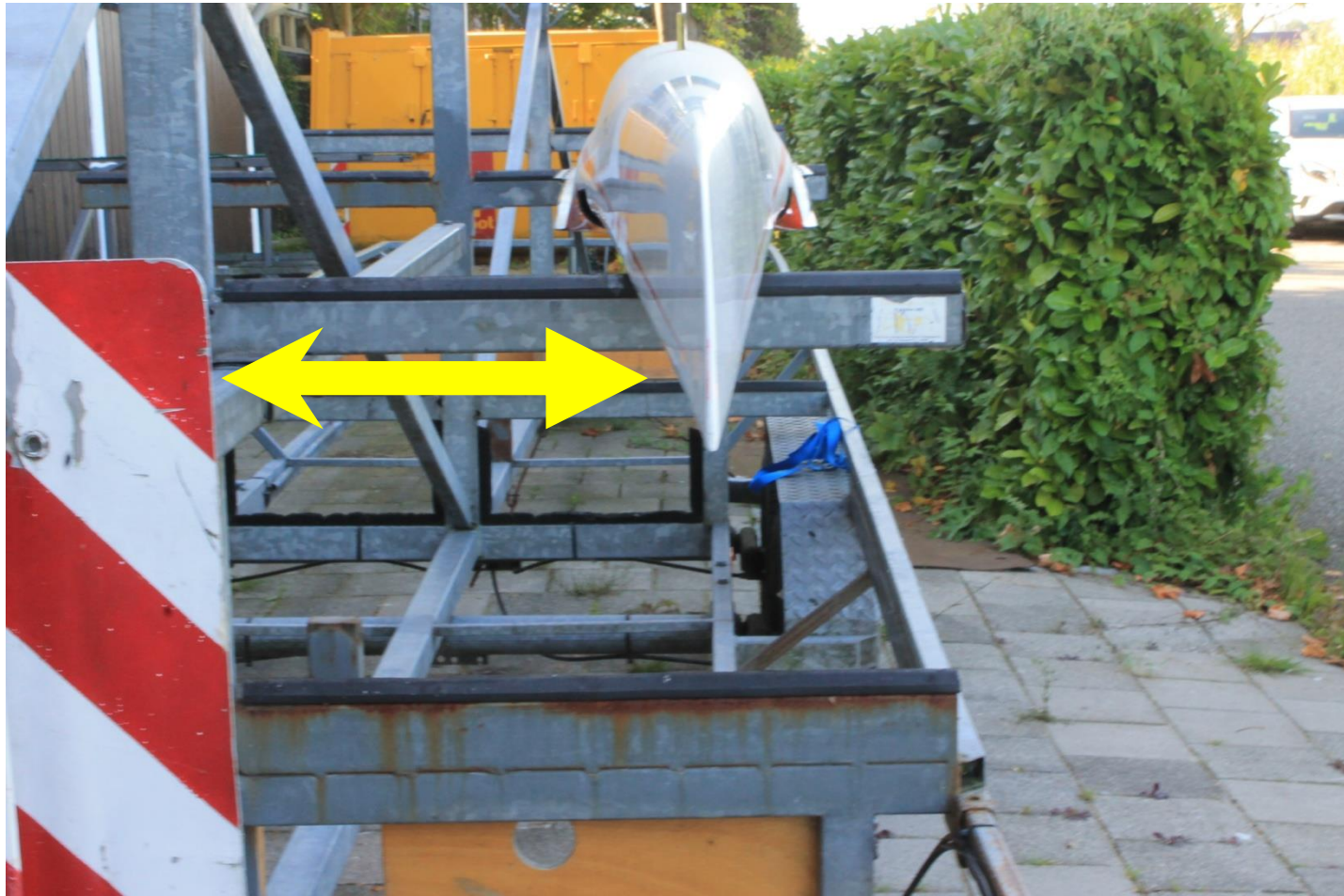
- Er zijn veel goede manieren, geleerd bij
 - Argo
 - Proteus-Eretes
 - Skadi
 - Gyas
 - Aegir
 - Gouda
- Maar als iedereen het op de Gouda-manier doet, kun je elkaar controleren
- Dit maakt transport veiliger en dat werkt vervolgens door in het behoud van de kostbare vloot

Lading in 'midden' van de BOWA



Te hoge kogeldruk op trekhaak is gevaarlijk

Houdt afstand van het afstandsbord



Het bord 'zwabbert' anders tegen de boot

Vastbinden boot

- Gebruik de spanbanden uit de opbergbox in de kast in de ergometerruimte
- Let op de lengte van de spanbanden
de (korte) 2.5 mtr banden zijn alleen voor het vastzetten van de riemen en eventuele andere spullen, maar niet voor boten
- Volg de instructies op volgende slides

Spanband over de boot leggen, onder de dwarsligger door en weer terug over de boot



Gesp naar beneden, metaal op metaal
Band aan achterkant gesp insteken

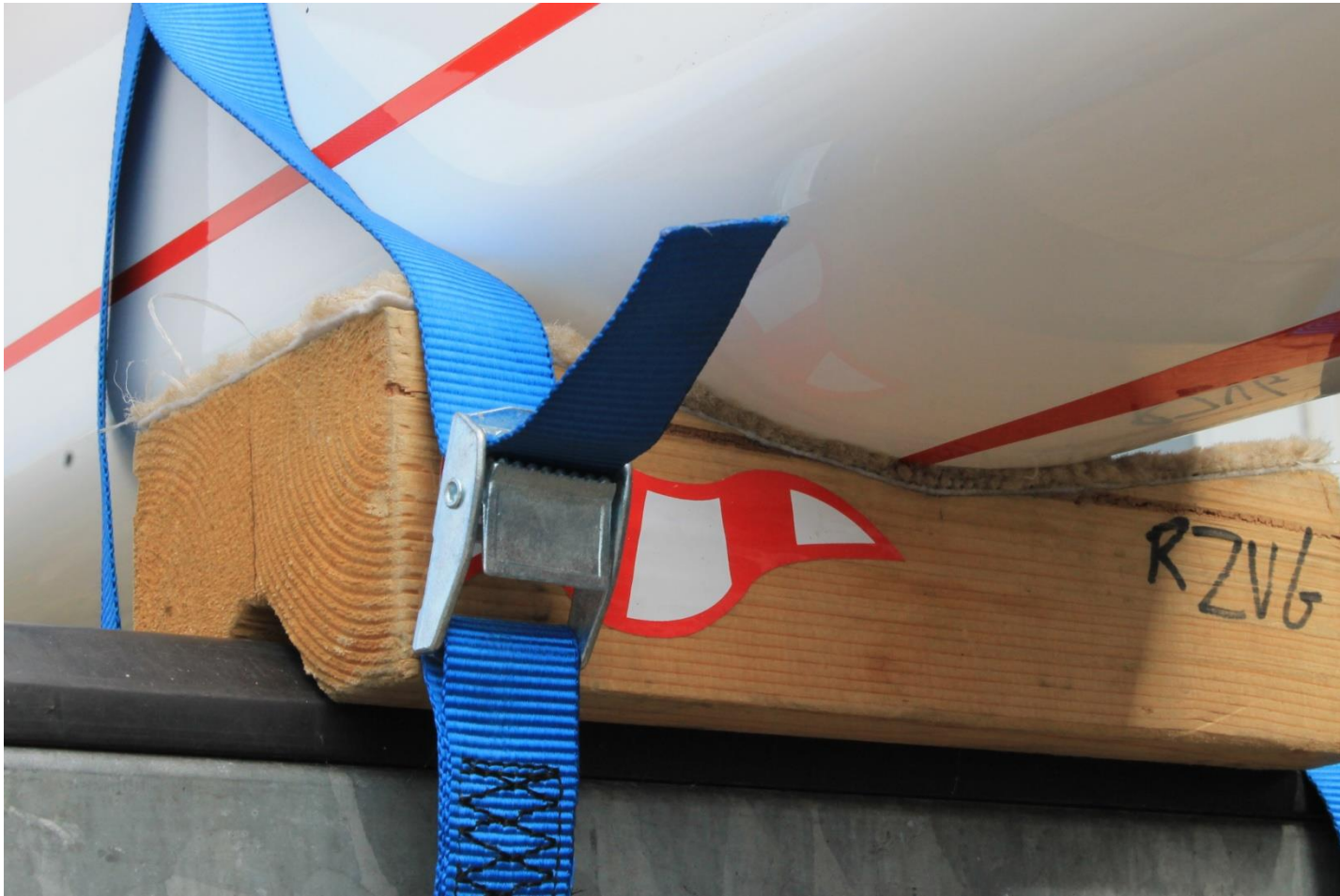
Voorkom mogelijk contact gesp/boot



Altijd de
spanband
naar
beneden
aantrekken
totdat de boot
goed vastligt



Omhoog kan je geen kracht zetten



Stropdasje achterlangs



En nog eens



Geen gewapper tijdens het transport

Laatste flapje achter band vast zetten



Voor Skiffs



Taft nooit op dwarsligger, maar op V-blokje

Eerst stropdasje



Dan aantal keer om de dwarsligger

Stropdas gemaakt?



Maak er nog één in tegenrichting

Hecht af om 1 band



Zorg dat de spanband plat blijft



Bijna klaar



Laatste flap achter de band wegsteken



Geen gewapper tijdens transport

Valkuil 1

Band over de gesp

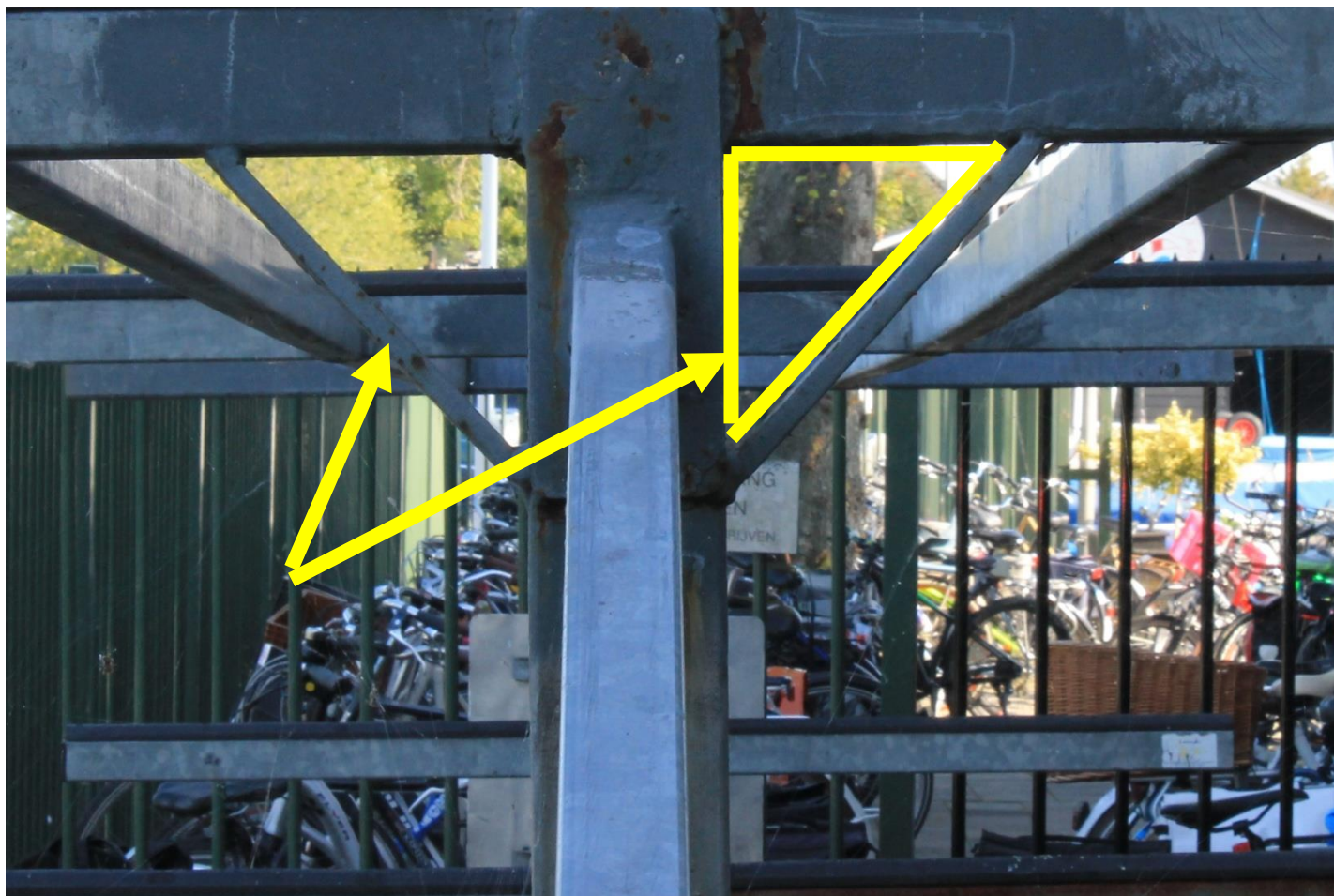
Gesp kan openen

Rem op de band werkt
niet meer

Boot raakt los



Valkuil 2



Spanband zit niet in driehoekssteun

Valkuil 3

Boordrand of
waterkering van
boot ligt op
bovenste
lengteliggers
i.p.v. op de
dwarsliggers



Valkuil 4



Spanband sluit de boot niet op
Boot ligt feitelijk los

Valkuil 5



Afstandsbord tijdens transport tegen boot